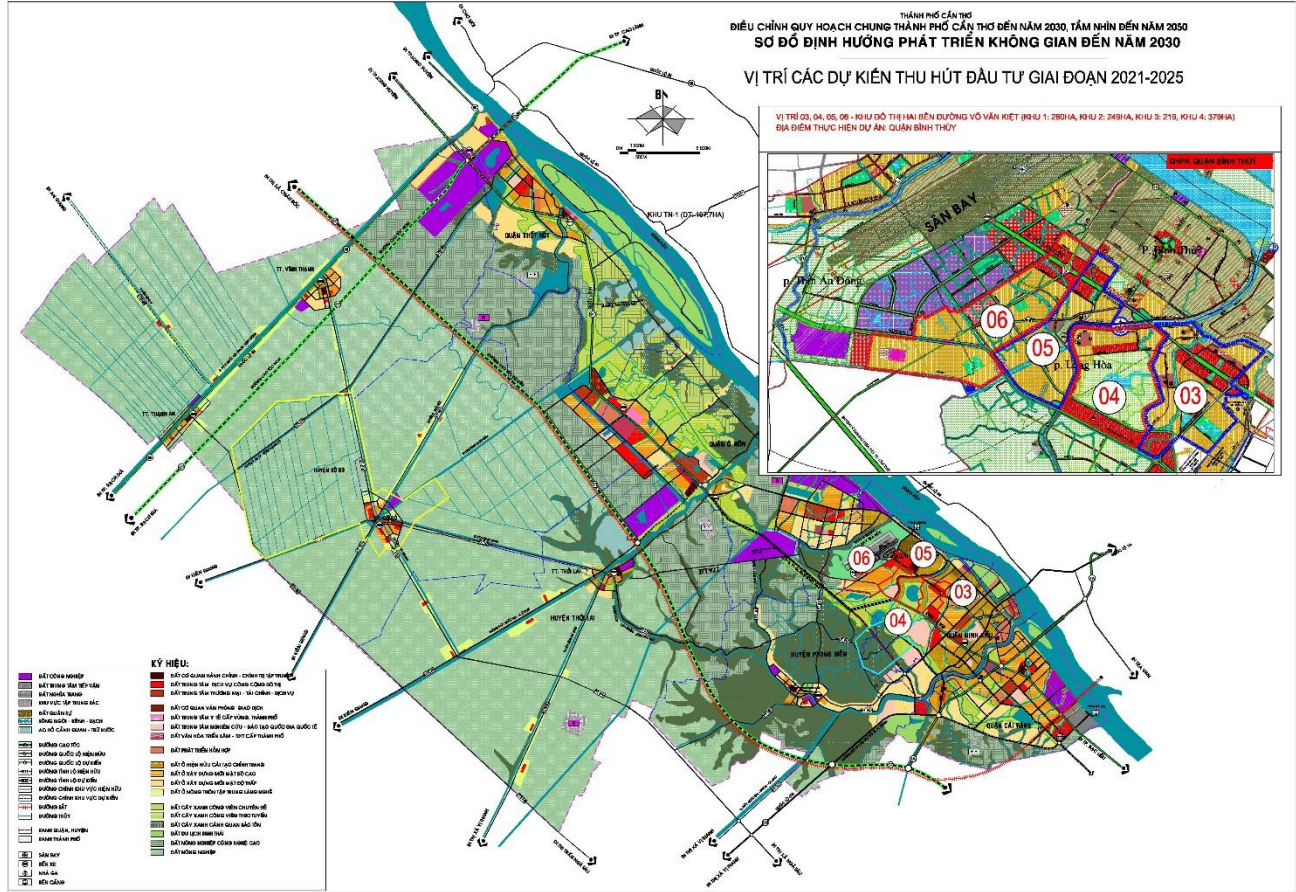


# DỰ ÁN 03: KHU ĐÔ THỊ MỚI HAI BÊN ĐƯỜNG VÕ VĂN KIẾT (KHU 1), QUẬN BÌNH THỦY



<b>1. Tên dự án</b>	<b>Khu đô thị mới hai bên đường Võ Văn Kiệt (khu 1), quận Bình Thủy</b>
<b>2. Địa điểm thực hiện</b>	quận Bình Thủy
<b>3. Mục tiêu</b>	Đầu tư xây dựng: các nhóm nhà ở, các công trình dịch vụ - công cộng, công trình hỗn hợp, công viên - cây xanh kết hợp dịch vụ vui chơi giải trí, mặt nước và hệ thống hạ tầng đồng bộ đáp ứng nhu cầu dân cư đô thị.
<b>4. Quy mô Diện tích (ha)</b>	280,00
<b>5. Phù hợp Quy hoạch xây dựng</b>	Phù hợp
<b>6. Phù hợp Quy hoạch sử dụng đất</b>	Cập nhật vào kế hoạch sử dụng đất thành phố giai đoạn 2021-2025
<b>7. Hiện trạng khu đất</b>	Đất do người dân sử dụng
<b>8. Hình thức lựa chọn nhà đầu tư</b>	Đấu thầu lựa chọn nhà đầu tư
<b>9. Nhà đầu tư quan tâm</b>	có