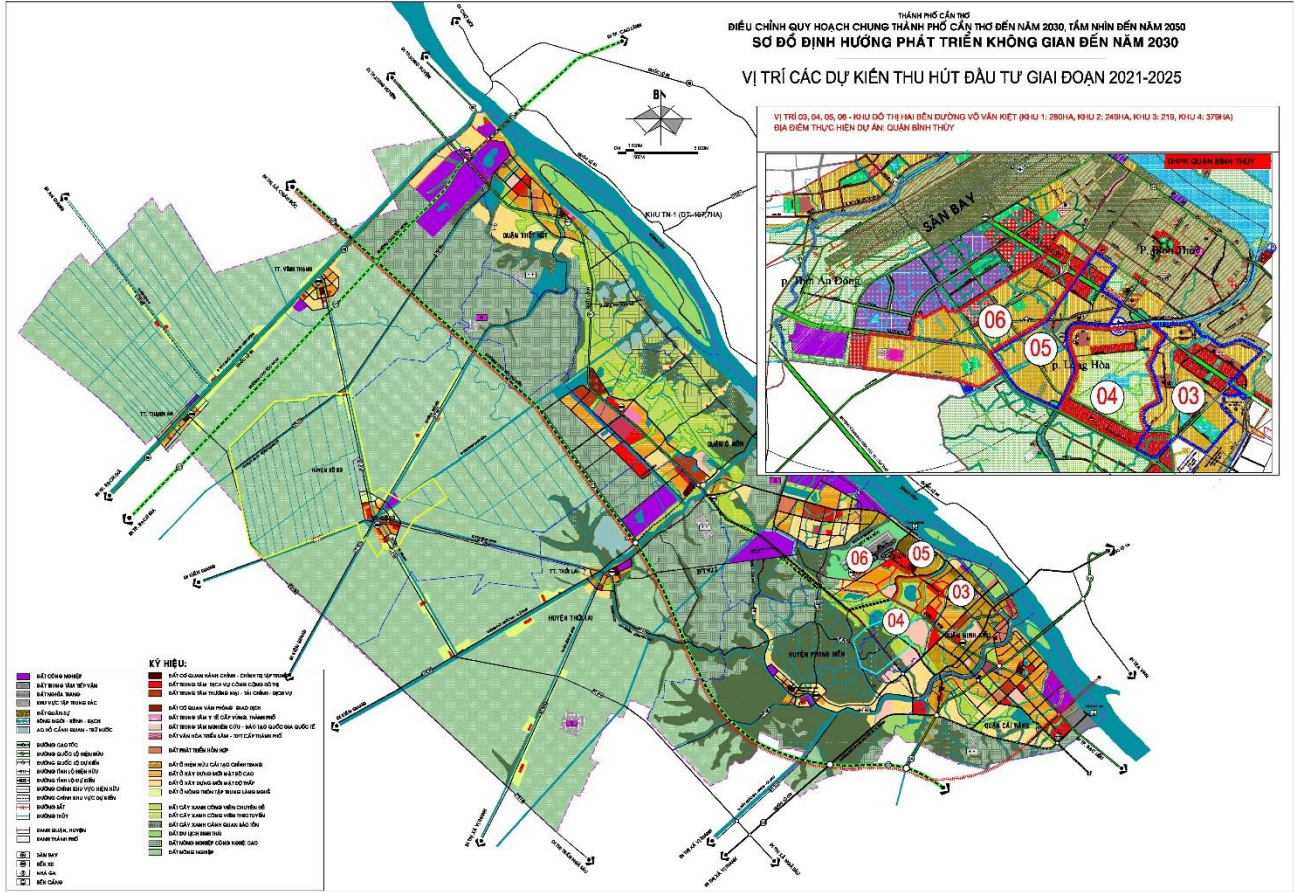


DỰ ÁN 06: KHU ĐÔ THỊ MỚI HAI BÊN ĐƯỜNG VÕ VĂN KIẾT (KHU 4), QUẬN BÌNH THỦY



Khu đô thị mới hai bên đường Võ Văn Kiệt (khu 4), quận Bình Thủy	
1. Tên dự án	Khu đô thị mới hai bên đường Võ Văn Kiệt (khu 4), quận Bình Thủy
2. Địa điểm thực hiện	quận Bình Thủy
3. Mục tiêu	Đầu tư xây dựng: các nhóm nhà ở, các công trình dịch vụ - công cộng, công trình hỗn hợp, công viên - cây xanh, mặt nước và hệ thống hạ tầng đồng bộ đáp ứng nhu cầu dân cư đô thị.
4. Quy mô Diện tích (ha)	379,00
5. Phù hợp Quy hoạch xây dựng	Phù hợp
6. Phù hợp Quy hoạch sử dụng đất	Cập nhật vào kế hoạch sử dụng đất thành phố giai đoạn 2021-2025
7. Hiện trạng khu đất	Đất do người dân sử dụng
8. Hình thức lựa chọn nhà đầu tư	Đấu thầu lựa chọn nhà đầu tư
9. Nhà đầu tư quan tâm	có